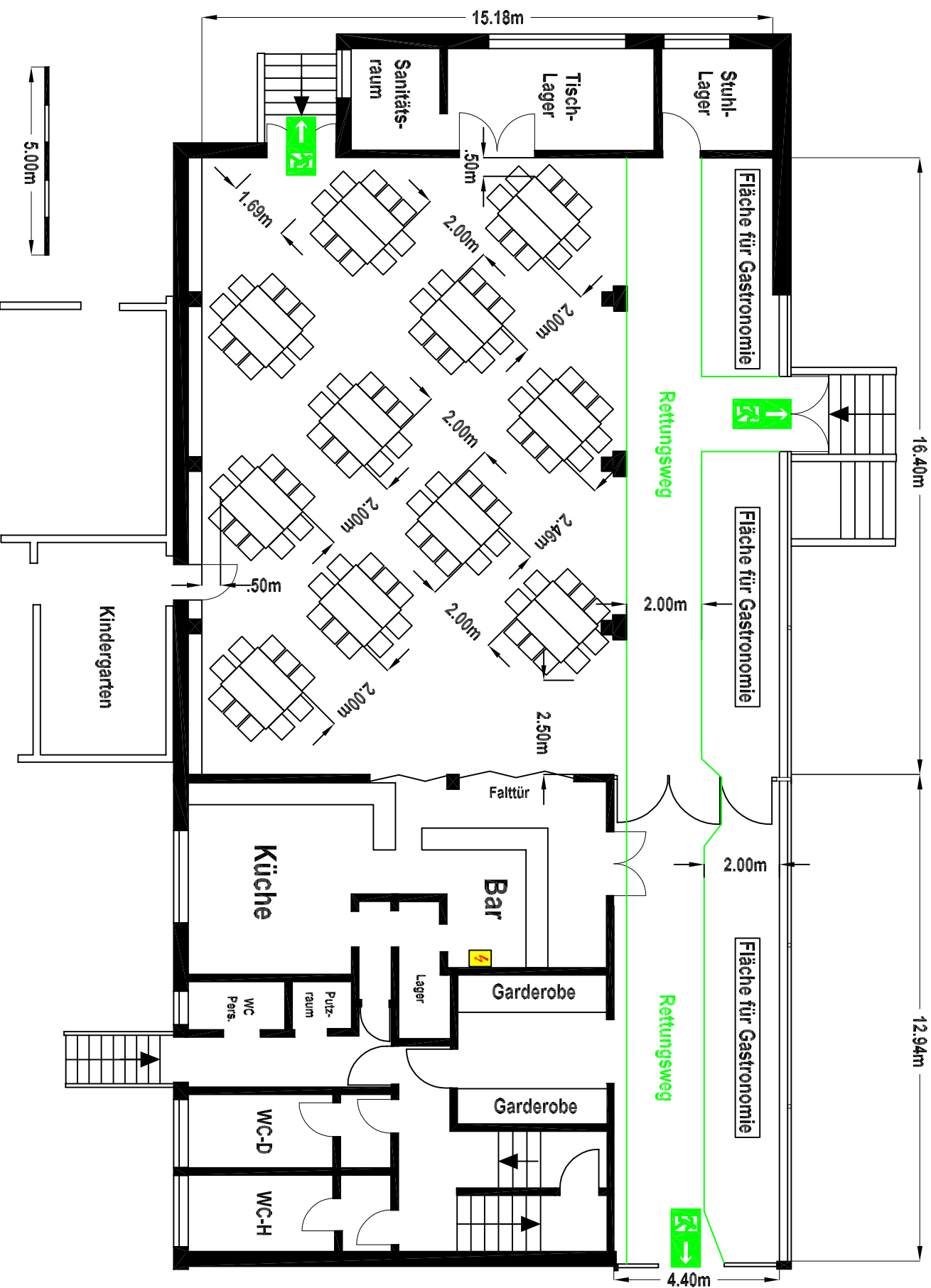


# Bestuhlungsplan Bürgerhaus Egelsbach

Saal Raumhöhe 4,8m

Foyer Raumhöhe 2,6m

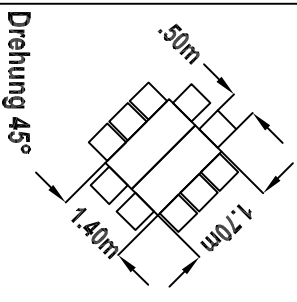


Bestuhlungsplan Nr. 05

Tischbestuhlung  
Doppeltische

Sitzplätze gesamt: 110

Tischmaße:



Drehung 45°

Saalgröße: 249 m²

Foyergröße: 57 m²

Tische maximal: 22 Stück

Genehmigt durch:

Objektname:

Erstellt am: 15.02.2010

Bürgerhaus  
Egelsbach  
Kirchstraße 21  
63329 Egelsbach