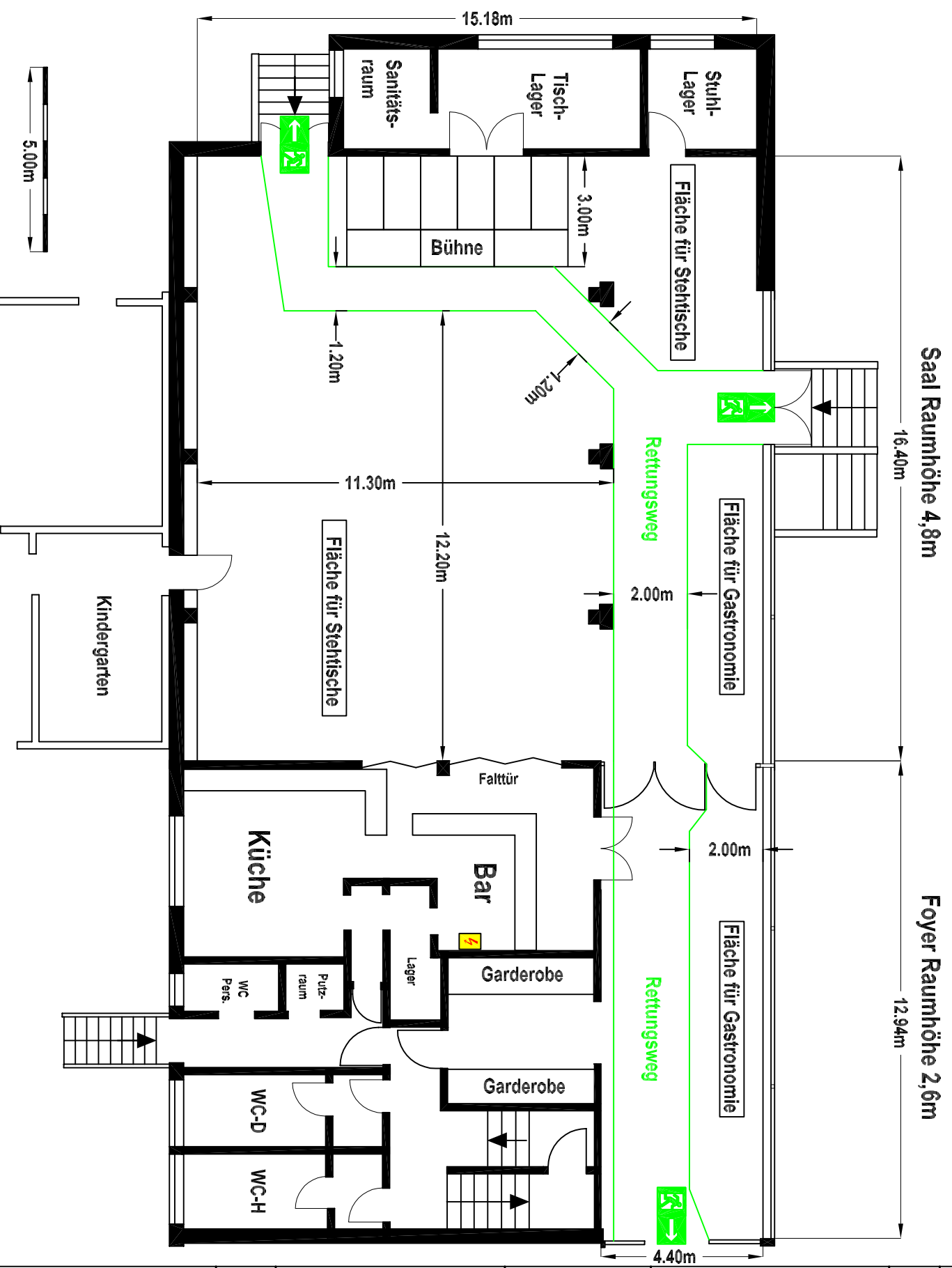


# Bestuhlungsplan Bürgerhaus Egelsbach

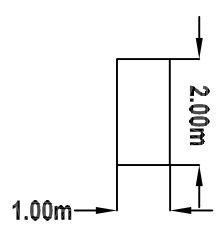


Bestuhlungsplan Nr. 12

Bistrotische

Stehplätze maximal: 340

Scherenbühne:



Saalgröße: 249 m<sup>2</sup>

Foyergröße: 57 m<sup>2</sup>

Fläche Stehtische 170 m<sup>2</sup>

Genehmigt durch:

Objektname:

Erstellt am: 15.02.2010

Bürgerhaus  
Egelsbach  
Kirchstraße 21  
63329 Egelsbach